

Zárt flexibilis tartályok

Tűzivíz tározó

Telepítési és használati útmutató **TŰZIVÍZTÁROZÓK (30-1200 m³)**



Az Alternconsult Kft. által forgalmazott zárt, rugalmas tűzivíz tározók Franciaországban, Louhans-ban készülnek és 100%-ban újrahasznosítható anyagokból állnak (TexyLoop program, amelynek keretein belül a tartályok anyagait az Gyártó cég a beruházóval egyeztetett időben és formában újrafeldolgozás céljából visszaszállítja az élettartamuk végén).

A francia Gyártó cég a termékeket a ponyva műbizonylatával (teljesítmény nyilatkozat) és magyar nyelvű telepítési és használati útmutatóval szállítja.

A termékek rendelkeznek a BM Országos Katasztrófavédelmi Főigazgatóság Tűzvédelmi Főosztály 54-7/2014/TŰZV számú forgalomba hozatali engedélyével 30 m³ térfogattól 600 m³ térfogatig.

A terméken található csatlakozók (kapcsok) megfelelnek a magyar előírásoknak, rendelkeznek tűzvédelmi megfelelőségi tanúsítvánnyal (660/43/2012.).

A Forgalmazó a fenti bizonylatok birtokában forgalmaz és telepít és ezeket a dokumentumokat a telepítés, betanítás során végfelhasználó számára dokumentáltan átadja. A telepítés, használat, felülvizsgálat során a mindenkor hatályos Országos Tűzvédelmi Szabályzat, tűzoltó vízforrásokra vonatkozó előírásait figyelembe kell venni.

A tartályok magyar időjárási viszonyokra méretezettek, ennek megfelelően használhatóak.

A termékek betervezése során 5 % túlméretezéssel kell számolni, a fagy esetén bekövetkező esetleges tágulási hatás miatt. A fagy következtében bekövetkező méretváltozások nem befolyásolják a termék használhatóságát.



Alternconsult Kft.

Innovatív megoldások

6800 Hódmezővásárhely, Andrassy út 29.

Tel: +36-62-533-227

Fax: +36-62-533-228

Mobil: +36-30-955-1317

E-mail: jozsef.sarusi-kiss@alternconsult.hu

Web: www.alternconsult.hu



Zárt flexibilis tartályok

Tűzivíz tározó

A technológia gazdaságos, gyors és biztos megoldás az mobil (ideiglenes)- és állandó jellegű tűzivíz tározásra, kivéve a tűzivíz ellátó rendszerek táplálását.

Az ideiglenes és állandó alkalmazások önálló termékként jelennek meg.

A tűzivíz tározókat olyan területeken is el lehet helyezni, ahol nincs kiépített tűzivíz-hálózat, vagy a kiépített hálózat kapacitása nem elegendő. Elhelyezhetők közvetlenül ipari-, mezőgazdasági- és szolgáltató létesítményhez, de lakó- övezetekben, lakóparkokban is.

A 100 m³ alatti önálló víztározók legalább egy, a 100 m³ felettiek pedig minden megkezdett 100 m³ térfogat után legalább egy-egy szívócső vezetékkel rendelkeznek, melyeket egymástól legalább 5 m távolságra kell elhelyezni.

A szükséges oltóvíz mennyiségének függvényében egyesével vagy csoportos elrendezésben is telepíthetők a tartályok. Az egy csonkról elvehető maximális oltóvíz térfogatáram 120 m³/óra (2000 liter/min).

A tartályok anyaga önálló égésre nem képes, az anyag égése és a lángterjedés a gyújtóforrás eltávolítása után megszűnik, az anyag égéskor nem csepeg.

A zárt flexibilis tartály előnyei:

- Gazdaságosabb, mint egy földalatti, szilárd tartály.
- A telepítés gyors és könnyű.
- Bárhol elhelyezhető, könnyen áttelepíthető (üres állapotban).
- Nincs párolgás, nincs algásodás és elszennyeződés.
- Nem igényel különleges karbantartást.
- Megfelelő tervezés esetén könnyen megközelíthető.

A felhasznált zöld RCY 1300 ANYAG

AZ RCY 1300 ANYAG MŰSZAKI ADATAI:

- Szöveterősítés 2x1100 dtex PES HT
- Súly 1300 g/m² EN ISO 2286-2
- Bevonat..... PVC
- Törési szilárdság 400/400 daN/5cm EN ISO 1421
- Szakító szilárdság 50/50 daN DIN 53.363
- Tapadás 12/12 daN/5cm EN ISO 2411
- Használati hőtartomány -30°C/+70°C DIN EN 1876-2



Alternconsult Kft.

Innovatív megoldások

6800 Hódmezővásárhely, Andrassy út 29.

Tel: +36-62-533-227

Fax: +36-62-533-228

Mobil: +36-30-955-1317

E-mail: jozsef.sarusi-kiss@alternconsult.hu

Web: www.alternconsult.hu



Zárt flexibilis tartályok

Tűzivíz tározó

TELEPÍTÉS / FELHASZNÁLÁS

1 ÚTMUTATÓ A TÁROZÓK TELEPÍTÉHEZ

Figyelem !

Sohasem szabad a szelepeknél vagy a sarkoknál emelni-húzni a tározót!

A tározók aljzataként egy sima, vízszintes felületre van szükség. Ezt laza talajból, vagy homokból kell kialakítani. A tározó alá a forgalmazó által forgalmazott alátétfóliát kell elhelyezni.

A tározót legalább 1 m védőtávolságú kerítéssel kell (a forgalmazó kínálatában megtalálható) védeni az esetleges károkozástól és vészhelyzet során esetlegesen jelentkező közvetlen tűz és hőhatástól. A védőtávolságot homokkal vagy kőzúzalékkal fel kell szórni telepítéskor.

A tartályt úgy kell pozícionálni, hogy az esetleges vészhelyzetnek megfelelő használati irányba (pozícióba) legyen.

Tekerje ki a tartályt az útmutató szerint és győződjön meg róla, hogy a töltőnyílás a tetején legyen.

A csontos rendszerű tartályoknál csatlakoztassa a forgalmazó által szállított csontot a tartály alatti kapocshoz. A kapocs 110 mm-es átmérőjű csőhöz alkalmas.

2 FELTÖLTÉS ÉS ÜRÍTÉS

2.1. IDEIGLENES TARTÁLYOK:

A feltöltés és az ürítés ugyanazon a szelepen keresztül történik.

TÖLTÉS:

- ⇒ A töltőcsövet a tartályhoz Storz gyors csatlakozóval kell rögzíteni.
- ⇒ Nyissa ki a szelepet és kezdje el a feltöltést.
- ⇒ Töltse a tározót addig, amíg a túlfolyónál megjelenik a töltővíz.
- ⇒ Ekkor a tározó megtelt, zárja el a szelepet. A túlfolyóra helyezze fel a zárósapkát.

ÜRÍTÉS:

- ⇒ Nem kell a szellőztető csavaros sapkát nyitottá tenni.



Alternconsult Kft.

Innovatív megoldások

6800 Hódmezővásárhely, Andrassy út 29.

Tel: +36-62-533-227

Fax: +36-62-533-228

Mobil: +36-30-955-1317

E-mail: jozsef.sarusi-kiss@alternconsult.hu

Web: www.alternconsult.hu



Zárt flexibilis tartályok

Tűzivíz tározó

2.2. ÁLLANDÓ TARTÁLYOK: CSONKOS RENDSZER

A feltöltés és az ürítés a forgalmazó által szállított csonkon keresztül történik.

Az esetleges teljes átfagyás hatásai miatt a gyártó 5%-os biztonsági túlméretezéssel készíti a tartályokat.

A tartály töltésekor méréssel vagy szemre vételezéssel ezt a biztonsági előírást a kivitelezőnek, felülvizsgálónak biztosítani kell.

Fontos:

Ez egy rugalmas falú tározó, ami nyomás hatására eltorzulhat. Amint a tározó elérte a töltési magasságot, szükségszerű, hogy a szelep elzárásával leválasszuk minden töltési forrástól.

3 KÜLÖNLEGES FELHASZNÁLÁSI FELTÉTELEK

A tűzivíz tározó hálózati vízzel tölthető.

A terméken 1200 m³-t meghaladó vízigény esetében vagy kaszkád rendszerű alkalmazáskor működési próbát kell végezni a létesítést követően.

A több tartályos megoldásoknál a tervezés során egyeztetni szükséges a csonkok számára és elhelyezkedésére vonatkozóan a forgalmazóval és a területileg illetékes tűzvédelmi hatósággal.

A tervezés során, a tartály elhelyezésénél figyelemmel kell lenni a véletlen sérülésből, esetleg szándékos károkozásból adódó elárasztás lehetőségére, csökkentendő a kiáradó víz okozta káros hatásokat.

Vészhelyzet, tűzkár esetén a tartály tűz felőli oldalát a beruházó és a katasztrófavédelmi egység együttesen időszakos vízpermettel vagy vízfüggönnyel meg kell védje az esetleges intenzív tűzterheléstől.

4 FELÜLVISGÁLAT, KARBANTARTÁS

A tartályok belső, zárt tere nem szennyeződik, így normális használat mellett általánosságban a tározók nem igényelnek különösebb karbantartást a külső takarításukon és az esetleges javításukon kívül.

A takarítást magasnyomású tisztítóeszközzel kell végezni, 40 barnál alacsonyabb nyomással.



Alternconsult Kft.

Innovatív megoldások

6800 Hódmezővásárhely, Andrassy út 29.

Tel: +36-62-533-227

Fax: +36-62-533-228

Mobil: +36-30-955-1317

E-mail: jozsef.sarusi-kiss@alternconsult.hu

Web: www.alternconsult.hu



Zárt flexibilis tartályok

Tűzivíz tározó

Az időszakos felülvizsgálatot és karbantartást a mindenkor hatályos Országos Tűzvédelmi Szabályzat, valamint a tűzoltó-technikai termék részegységeire vonatkozó műszaki előírások szerint kell elvégezni legalább az alábbiak szerint:

- a) A félévenkénti felülvizsgálatról és az ötévenkénti teljes körű felülvizsgálatról az üzemben tartásáért felelős szervezet gondoskodik.
- b) A felülvizsgálatot végző személy minden esetben megvizsgálja
 - a) a jelzőtáblák meglétét, adatainak helyességét és épségét,
 - b) az előírt feliratok, jelzések meglétét, olvashatóságát,
 - c) a szívóvezeték meglétét, állapotát, karbantartottságát, a tűzoltáshoz előírt oltóvíz mennyiségét, minőségét, a vízvételvezetés céljára kialakított kifolyócsont (tűzoltógépjárművel történő) megközelíthetőségét, a szerelvények hozzáférhetőségét, a szerelvények és a tartozékok rendeltetésszerű használhatóságát,
 - d) a tározó anyagának vizsgálatát, szükség szerinti javítását, valamint
 - e) adott részegységek korrózió elleni védelmének épségét.
- c) Szükség esetén a felülvizsgálatot végző személy az oltóvíz esetleges algásodásáról, iszapodásáról, szivárgás észlelése esetén a szivárgás tényéről, a rendeltetésszerű használatot akadályozó tényezőkről írásban értesíti az üzemben tartásért felelős szervezetet.
- d) Az ötéves teljes körű felülvizsgálat során az általános és féléves feladatokon felül a felülvizsgálatot végző személy elvégzi
 - a) a tározó tisztítását, amennyiben az oltóvíz minősége és a szívóvezeték használhatósága ezt indokolja,
 - b) a fémszerkezetek festését,
 - c) a szerelvények próbáját, és
 - d) a tározó feltöltését.(A tározó teljes leengedése csak indokolt esetben szükséges.)

A vészhelyzetben, tüzesetben történő használatot követően a készenlétben tartó 5 munkanapon belül köteles az időszakos felülvizsgálatra és karbantartásra vonatkozó szabályok szerint rendkívüli felülvizsgálatot elvégeztetni.

A tartályok az európai, így a magyarországi időjárási viszonyokra méretezettek.

Ezzel együtt a tartályon megrakodó, 30 cm-nél magasabb havat elővigyázatossági okokból (megelőzendő egy váratlan, további erős hóterhet) célszerű a havazást követően letakarítani egy hosszabb nyelű, puha anyagú vagy puha anyaggal burkolt, hosszú nyelű egyszerű eszközzel.

A tartályon egy átlagos méretű ember gumitalpú cipőben vagy gumicsizmában közlekedhet takarítási, karbantartási céllal.

A tartályokat üres állapotban összehajtogatva, zárt helyen kell tárolni, biztosítva, hogy a tárolás helyszínén tartósan (30 napon túl) ne legyen +30°-nál magasabb hőmérséklet.



Alternconsult Kft.

Innovatív megoldások

6800 Hódmezővásárhely, Andrassy út 29.

Tel: +36-62-533-227

Fax: +36-62-533-228

Mobil: +36-30-955-1317

E-mail: jozsef.sarusi-kiss@alternconsult.hu

Web: www.alternconsult.hu



Zárt flexibilis tartályok

Tűzivíz tározó

5 GARANCIA

- minden 30 - 1200 m³ kapacitású, tűzivíz tározókra 10 év garanciát vállalunk,
- a garancia időn, túl az élettartam vizsgálata céljából a 4. fejezet (felülvizsgálat, karbantartás) szerint kötelező időszakokban, az ott előírt vizsgálatokon túl különös gondossággal, szemrevételezéssel ellenőrizni kell a tartály anyagát, szerelvényeit, és probléma észlelése esetén intézkedni kell a javításra, esetleges cserére.

6 JAVÍTÁS

Véletlen vagy szándékos károkozás esetén vagy tűzkár után a tartályt azonnal szemrevételezéssel tüzetesen át kell vizsgálni.

A rendeltetésszerű használatot befolyásoló nagyobb sérüléskor a készletben tartó haladéktalanul köteles az időszakos felülvizsgálat és karbantartás (4. fejezet) elvégzésére intézkedni.

Amennyiben a használatbavételkor engedélyezett oltóvíz-intenzitás nem biztosított az üzemeltetőnek a tűzvédelmi hatóság eljárásával és tűzvédelmi bírsággal kell számolnia.

Kisebb, a rendeltetésszerű használatot javítás után nem befolyásoló sérülés esetén a teendők:

Egy javítókészletet szállítunk a tartállyal, amellyel egyszerűen elvégezhető a javítás 20 cm-nél nagyobb vagy rossz helyen levő sérülés esetén konzultáljon a forgalmazóval.

HIDEGRAGASZTÁS

- Tegyen a tömlő alá egy lemezt, a javítandó felület legyen felül.
- Vágjon le egy darabot a ponyvatekercsből, 5 cm-rel haladja meg körben a sérülést, lekerekített sarkakkal.
- Kövesse a ragasztó csomagolásán levő utasításokat!
- Helyezze el a darabot, majd nyomja 6-10 órán át (az időjárástól függően) A teljes ragadás 24 óráig tart.



Alternconsult Kft.

Innovatív megoldások

6800 Hódmezővásárhely, Andrassy út 29.

Tel: +36-62-533-227

Fax: +36-62-533-228

Mobil: +36-30-955-1317

E-mail: jozsef.sarusi-kiss@alternconsult.hu

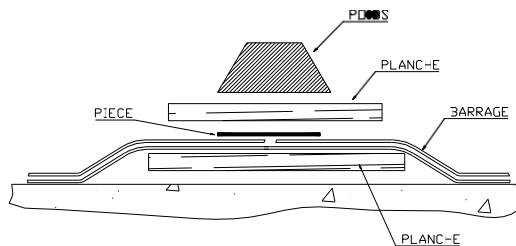
Web: www.alternconsult.hu



Zárt flexibilis tartályok

Tűzivíz tározó

MELEGRAGASZTÁS

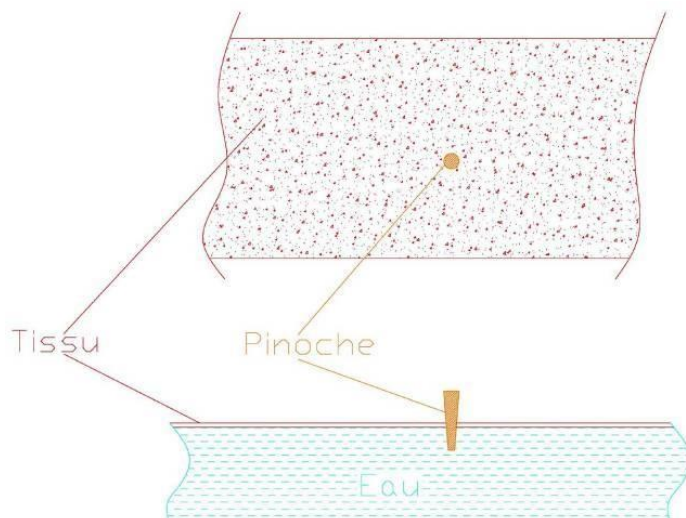


- Tisztítsa meg a javítandó felületet.
- A műszer alapját tegye a javítandó felület és a pótszövet közé.
- Használjon lapítógörgőket, hogy teljesen megragadjon a folt.

CSAPSZEG

A tartályokhoz küldött javítókészlet tartalmaz csapszegeket is. A csapszegek kicsi fából készült kúpok arra, hogy a kis sérüléseket kijavítsuk.

A tartály kilyukadása esetén, a lyuk méretéhez igazodó csapszeget kell a lyukba nyomni, hogy megállítsuk a szivárgást. Ez a fajta javítás megengedi a tartály továbbhasználatát, a tartály üres állapotában levő hideg- vagy melegragasztásig.



Alternconsult Kft.

Innovatív megoldások

6800 Hódmezővásárhely, Andrássy út 29.

Tel: +36-62-533-227

Fax: +36-62-533-228

Mobil: +36-30-955-1317

E-mail: jozsef.sarusi-kiss@alternconsult.hu

Web: www.alternconsult.hu



Zárt flexibilis tartályok

Tüzipírtározó

A FLEXIBILIS TARTÁLY

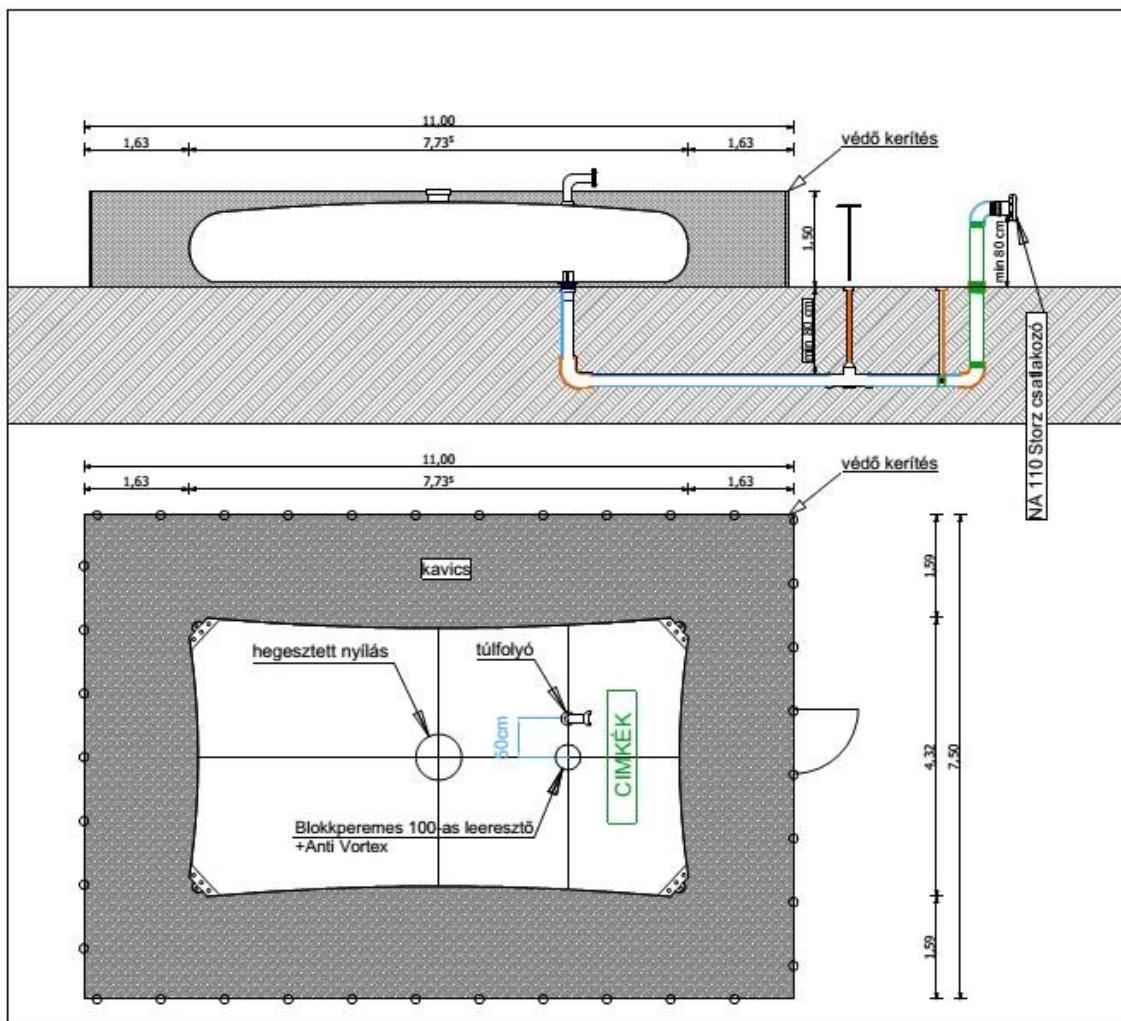
FELSZERELTSÉGE 'S' RENDSZERREL

TARTÁLYOK 30 - 1200 m³ - ig

- 1 db 146 mm átmérőjű szellőztető csavaros sapkával
- 1 db DN 80/75 STORZ túlfolyó
- 1 db blokkperem+örvénylégsgátló+D110-es csatlakozó vagy STORZ csatlakozós NA100-as együttes szelep
- csomókra húzható, fagyás ellen védő sapka
- 4 megerősített sarok
- 1 javítószett
- Piros jelölő szín: tűzoltó víztartály, nem ivóvíz, űrtartalom, maximális magasság

ALÁTÉTFÓLA

Alátétponyva, anyaga 600 gr/m²



Alternconsult Kft.

Innovatív megoldások

6800 Hódmezővásárhely, Andrassy út 29.

Tel: +36-62-533-227

Fax: +36-62-533-228

Mobil: +36-30-955-1317

E-mail: jozsef.sarusi-kiss@alternconsult.hu

Web: www.alternconsult.hu

